

## NV6L11 LAKÁS

2. emelet

|         |                      |
|---------|----------------------|
| előtér  | 7,78 m <sup>2</sup>  |
| fürdő   | 3,82 m <sup>2</sup>  |
| konyha  | 5,82 m <sup>2</sup>  |
| nappali | 16,38 m <sup>2</sup> |
| szoba   | 12 m <sup>2</sup>    |
| szoba 2 | 11,94 m <sup>2</sup> |
| WC      | 1,46 m <sup>2</sup>  |

**Nettó lakás alapterület** 59,2 m<sup>2</sup>

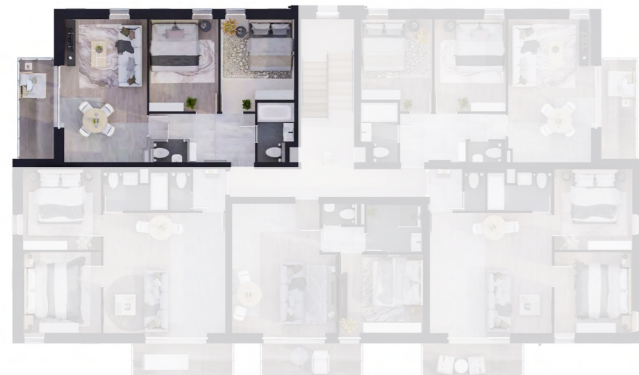
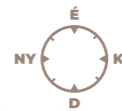
válaszfal alatti terület 2,12 m<sup>2</sup>

**Bruttó lakás alapterület** 61,32 m<sup>2</sup>

erkély 6,45 m<sup>2</sup>

**ÉRTÉKESÍTÉSI TERÜLET** 64,545 m<sup>2</sup>

2. emelet



A jelen adatok tájékoztató jellegűek.  
A Beruházó az adatok változásával kapcsolatban kötelezettséget vagy felelőséget nem vállal.  
A részletes műszaki tartalom a projekt műszaki leírásában került meghatározásra.  
Az itt megadott terület adatok burkolatlan és vakolt felületekre értendők.  
A nettó területek a helyiségek falai közötti területeket jelentik.  
A bruttó területek tartalmazzák a válaszfalak alatti területeket.

