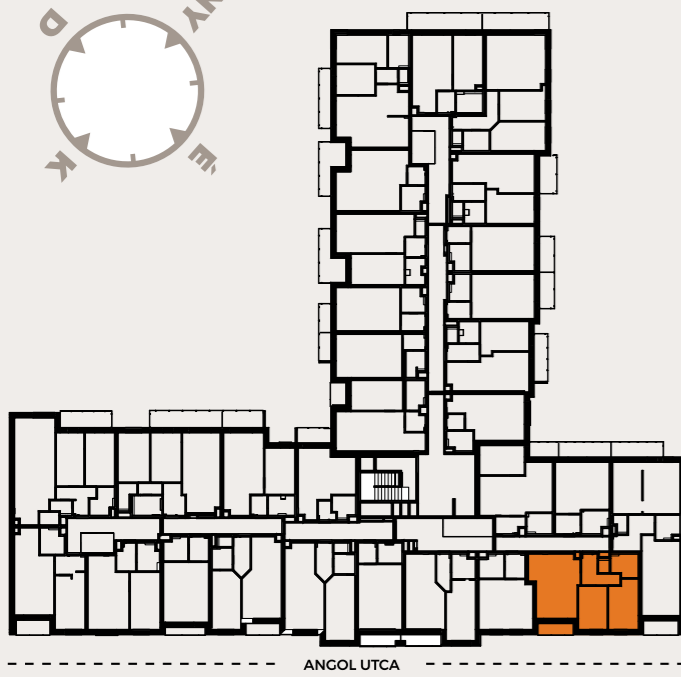


## A404 LAKÁS

|               |                      |
|---------------|----------------------|
| előtér        | 5,82 m <sup>2</sup>  |
| fürdő         | 4,88 m <sup>2</sup>  |
| konyha-étkező | 7,32 m <sup>2</sup>  |
| nappali       | 16,32 m <sup>2</sup> |
| szoba         | 10,14 m <sup>2</sup> |
| szoba         | 11,54 m <sup>2</sup> |
| WC            | 1,31 m <sup>2</sup>  |

|                                 |                            |
|---------------------------------|----------------------------|
| <b>NETTÓ LAKÁS ALAPTERÜLET</b>  | <b>57,33 m<sup>2</sup></b> |
| válaszfal alatti terület        | 2,07 m <sup>2</sup>        |
| <b>BRUTTÓ LAKÁS ALAPTERÜLET</b> | <b>59,40 m<sup>2</sup></b> |
| erkély                          | 3,52 m <sup>2</sup>        |

**ÉRTÉKESÍTÉSI TERÜLET** 61,16 m<sup>2</sup>



**A jelen adatok tájékoztató jellegűek.** A Beruházó az adatok változásával kapcsolatban kötelezettséget vagy felelőséget nem vállal. A részletes műszaki tartalom a projekt műszaki leírásában került meghatározásra. Az itt megadott terület adatok burkolatlan és vakolt felületekre értendők. A nettó területek a helyiségek falai közötti területeket jelentik. A bruttó területek tartalmazzák a válaszfalak alatti területeket.