

## NV45LTI LAKÁS

2. emelet

előtér	7,81 m <sup>2</sup>
fürdő	3,82 m <sup>2</sup>
konyha	5,82 m <sup>2</sup>
nappali	16,38 m <sup>2</sup>
szoba	12 m <sup>2</sup>
szoba 2	11,94 m <sup>2</sup>
WC	1,46 m <sup>2</sup>

**Nettó lakás alapterület** 59,23 m<sup>2</sup>

válaszfal alatti terület 2,121 m<sup>2</sup>

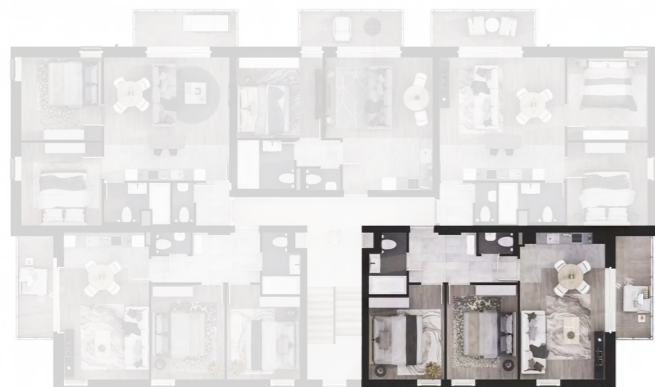
**Bruttó lakás alapterület** 61,351 m<sup>2</sup>

erkély 6,45 m<sup>2</sup>

**ÉRTÉKESÍTÉSI TERÜLET** 64,576 m<sup>2</sup>



2. emelet



A jelen adatok tájékoztató jellegűek.  
A Beruházó az adatok változásával kapcsolatban kötelezettséget vagy felelőséget nem vállal.  
A részletes műszaki tartalom a projekt műszaki leírásában került meghatározásra.  
Az itt megadott terület adatok burkolatlan és vakolt felületekre értendők.  
A nettó területek a helyiségek falai közötti területeket jelentik.  
A bruttó területek tartalmazzák a válaszfalak alatti területeket.

